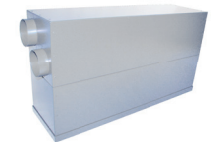


# Luftbefeuchter

Technische Daten - Stand 01/2012

**WD AUSTRIA**

the experience in humidity ...



FÜR HINTERWAND-MONTAGE GEEIGNET

Modell	B500profi	PH 15	WD-Pure.600 WD-B600	PH 28	B300	B2100
Befeuchtungsleistung theoretisch max. (Liter/Tag)	64,8	40,8	82,0	74,0	14,4	52,8
Befeuchtungsleistung praktisch (Liter/Tag)	25,0	18	30,0	31,0	9,6	21,6
Ventilatorleistung in m <sup>3</sup> /h (Stufe 1/2/3/4)	400/800	155/195/280/340	700/1.400	320/420/600/750	180	360
Stromanschluss	230 V/50 Hz	230 V/50 Hz	230 V/50 Hz	230 V/50 Hz	230 V/50 Hz	230 V/50 Hz
Stromaufnahme in Watt (Stufe 1/2/3/4)	120/125	max. 72	110/129	max. 128	55	80
Geräuschpegel in dB(A) (Stufe 1/2/3/4)	32/44	32/37/45/50	42/57	40/48/54/58	29	38/45
Feuchteregelung vorhanden	ja	ja	ja	ja	ja	ja
Raumvolumen theoretisch in m <sup>3</sup>	bis max. 1050	bis max. 580	bis max. 900	bis max. 900	bis max. 160	bis max. 580
Raumvolumen praktisch in m <sup>3</sup>	bis 450	bis 200	bis 450	bis 450	bis 130	bis 200
Befeuchtungsmatten waschbar	durchspülbar	durchspülbar	90°C	durchspülbar	60°C	60°C
Laufrollen	4	4	4	4	optional	optional
Wasserbehälter Inhalt in Liter	50,0	20,0	34,0	30,0	6,0	19,0
Automatische Wasserzufuhr	optional	optional	optional	optional	optional	optional
Wasserentkeimung	optional	Silberionen	UVC	Silberionen	optional	UVC
Maße H/B/T in mm	620/750/366	610/730/370	720/625/316	750/800/440	260/670/380	475/250/880
Gewicht in kg (ohne Wasser)	24,0	25,0	19,5	43,0	9,0	19,0